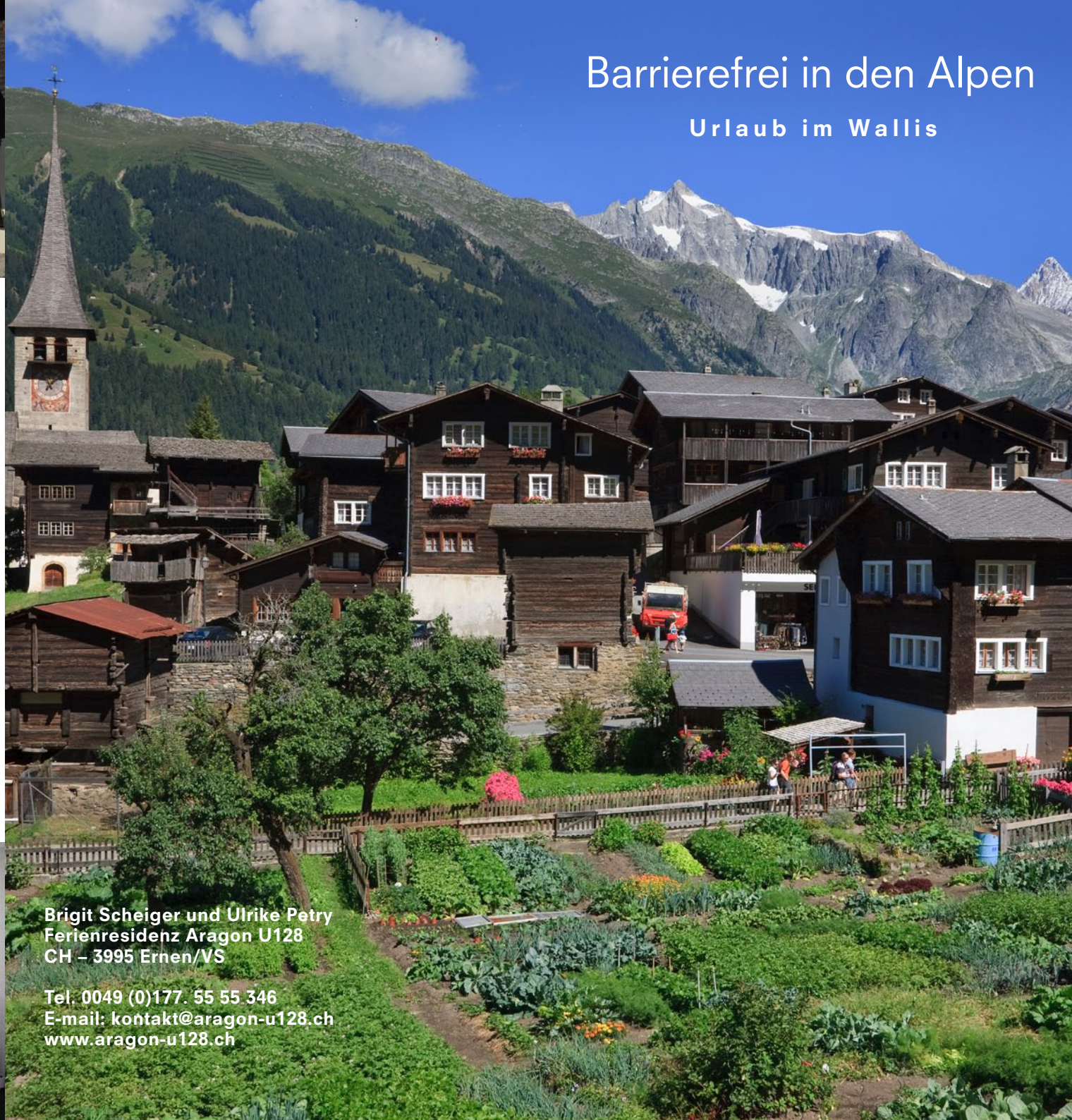


# Barrierefrei in den Alpen

Urlaub im Wallis



## Details zur Barrierefreiheit

Die 2,5-Zimmer-Wohnung bietet durchdachte Lösungen, damit Sie einen entspannten und erholsamen Urlaub verbringen können.

Die ebenerdige Wohnungstür ist 78 cm breit, alle Innentüren 82 cm, die Balkontür 107 cm, Schwellen max. 2,5 cm.

Sie schlafen in einem Doppelbett mit 2 punktelastischen Matratzen à 90 × 200 cm und verstellbaren Lattenrosten, Betthöhe 50 cm; Schiebetürenschränk. Das Sofa im Wohnzimmer kann als Zusatzbett (70 bzw. 140 × 200 cm) benutzt werden.

Im Bad ebenerdige Dusche (85 × 100 cm) mit stabilem Klappsitz; Haltegriffe, unterfahrbarer Waschtisch, Kosmetikspiegel. In der Küche Arbeitsplattenhöhe 90 cm, im Unterbau Kühlschrank, Backofen/Microwelle und Geschirrspüler.

Der reservierte Tiefgaragenstellplatz (Durchfahrt max. 2 m Höhe) ist stufenlos erreichbar. Rollstuhl-Parkplatz in 50 m Entfernung (Hanglage). Zum Ein- und Ausladen können Sie bis 7 m an die Wohnungstür heranfahren.



Brigit Scheiger und Ulrike Petry  
Ferienresidenz Aragon U128  
CH – 3995 Ernen/VS

Tel. 0049 (0)177. 55 55 346  
E-mail: kontakt@aragon-u128.ch  
www.aragon-u128.ch

## Barrierefrei in den Alpen? Geht das?

Kommen Sie ins Wallis nach Ernen und erleben Sie die Schönheit der Berge, und Täler – trotz Mobilitätseinschränkung.

Ernen, im Oberwallis auf einer Sonnenterrasse (1200 m) gelegen, ist eines der schönsten Dörfer der Schweiz, mit viel Natur und Kultur, einem komplett erhaltenen historischen Dorfkern und lebendiger Gegenwart, mit guten Restaurants, Supermarkt, Bäckerei, Bioladen, Tourismusbüro, Museum.

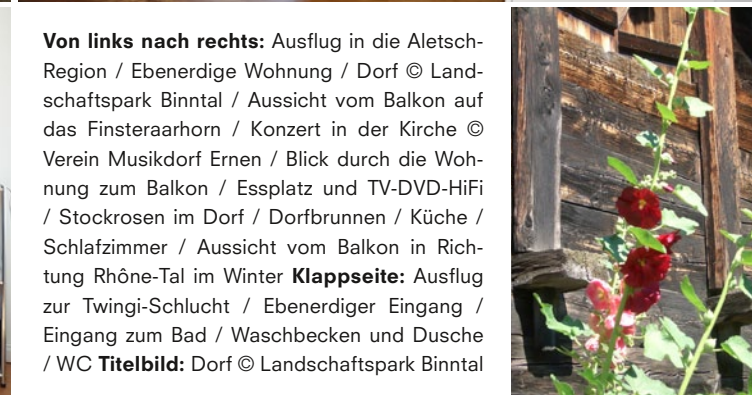
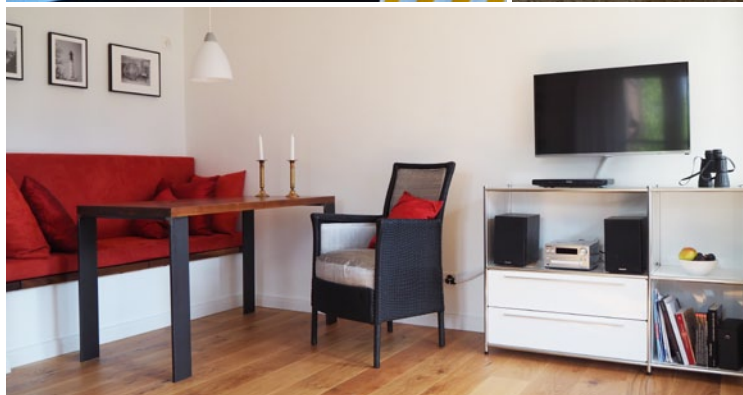
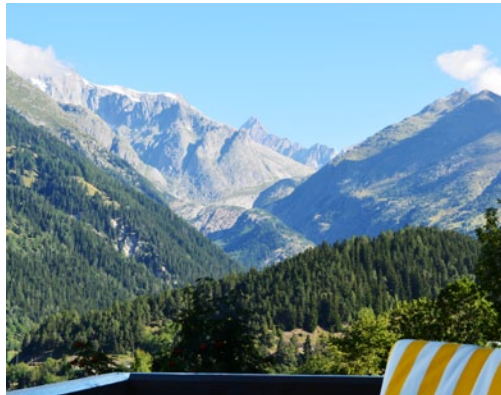
Im Sommer steht Ernen im Zeichen der Musik: in der prächtigen Kirche können Sie Kammermusik, Klavier solo, Barockmusik, Jazz und Orgelmusik in Konzerten und sogar bei Proben hören. Daneben werden Literatur- und Schreibseminare, Lesungen und Ausstellungen angeboten. Die Kirche ist barrierefrei zugänglich und hat ein rollstuhlgängiges WC.

Wer die Berge hinauf will, hat einige Auswahl. Im Gebiet des Aletschgletschers und des Binntales sind zahlreiche Höhenwege rollstuhltauglich und mit Seilbahnen erreichbar. ‚Überflieger‘ können mit dem Tandem-Gleitschirm über dem Unesco-Weltnaturerbe der Aletsch-Region segeln.

Die Ferienwohnung U128 in der Residenz Aragon ist ebenerdig zugänglich, 2015 barrierefrei umgebaut, sorgfältig neu möbliert und sehr gut ausgestattet. Ein großer Balkon mit (Liege-)Sesseln bietet Ihnen freien Weitblick ins Tal der jungen Rhône und auf einige Viertausender der Walliser Alpen.

„Nur“ Faulenzen geht also auch ... Und für den Fall, dass es mal regnet, ist die Wohnung gemütlich eingerichtet: großes Sofa, kleine Bibliothek, viele Spiele, LED-TV/DVD, HiFi-Anlage.

**Weitere Informationen zu kulturellen Angeboten, barrierefreien Ausflügen, Preisen und Buchung finden Sie unter: [www.aragon-u128.ch](http://www.aragon-u128.ch)**



**Von links nach rechts:** Ausflug in die Aletsch-Region / Ebenerdige Wohnung / Dorf © Landschaftspark Binntal / Aussicht vom Balkon auf das Finsteraarhorn / Konzert in der Kirche © Verein Musikdorf Ernen / Blick durch die Wohnung zum Balkon / Essplatz und TV-DVD-HiFi / Stockrosen im Dorf / Dorfbrunnen / Küche / Schlafzimmer / Aussicht vom Balkon in Richtung Rhône-Tal im Winter **Klappseite:** Ausflug zur Twingi-Schlucht / Ebenerdiger Eingang / Eingang zum Bad / Waschbecken und Dusche / WC **Titelbild:** Dorf © Landschaftspark Binntal

