

## Kurzportrait Insel-Restaurant Schwanau

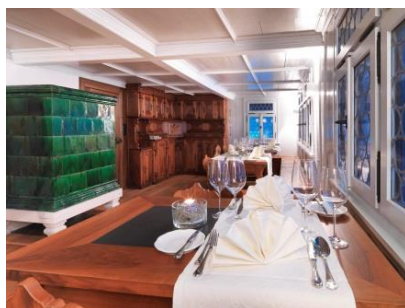


### Restaurant



#### Schwanaustube

Die Schwanaustube, die kleinere der beiden Stuben, bietet Platz für 22 Personen. Diese Stube ist auf einer Ebene mit dem Lift und Personen mit Rollstuhl oder einer Gehbehinderung zugänglich.



#### Goethestube

Die Goethestube bietet Platz für 32 Personen und befindet sich im zweiten Stock. Sehr viel Charme verbreiten das alte Holzbüffet und der Kachelofen. Hier fühlt man sich wie zu Goethes Zeiten.



#### Baumhaus

Mit bester Sicht auf den Lauerzersee und die Umgebung fühlt man sich wie in einem Baumhaus. Dieser Raum ist der perfekte Ort um kreativ zu sein. Deswegen nutzen wir diesen Raum vor allem für Seminare, Kurse und Sitzungen. Aber auch für kleine Anlässe ist dieser Raum sehr gut geeignet. Das Baumhaus bietet Platz für 15 bis 20 Personen und ist ebenerdig mit dem Rollstuhl-Lift erreichbar.

## Burgruine und unsere Umwelt



Waldkauz im Frühling 2012



Eisvogel



Admirals-Schmetterling



Auf der sagenumwobenen und geschichtsträchtigen Insel stehen vier Gebäude unterschiedlicher Herkunft und Zeiten. Drei davon stehen unter Denkmalpflege und gelten somit als höchst schützenswert. Die mittelalterliche Burgruine wurde um das Jahr 1200 gebaut und wurde im Jahr 1959 umfassend renoviert und archäologisch untersucht.

Die Grundmauern des Gasthauses gehen zurück auf die Zeit um 1640, als dieses Haus als Behausung einer Einsiedelei diente. Die Eremiten bewohnten die Insel bis 1806.

Der nachträgliche Aufbau auf das ehemaligen Eremitenhaus, wie auch die Kapelle, stammen aus dem Jahr 1809.



## Events



### Mittelalterabend

Christoph Mächler entführt unsere Gäste ins tiefe Mittelalter mit Minnegesang und Geschichten aus früheren Zeiten. Dazu servieren wir ein 4-Gang Menu, kreiert aus uralten Rezepten, die wir ein wenig unseren heutigen Essgewohnheiten angepasst haben.



### Skulpturen Dauerausstellung

Von April bis Oktober geben wir einem Künstler die Möglichkeit, die Insel als Ausstellungsort für seine Kunst zu nutzen.



### Themen-Abende

Reif für eine kleine Ferienreise? Mit einem Menu, dem richtigen Ambiente und musikalischer Begleitung lassen wir unsere Gäste in verschiedene Kulturen eintauchen.



### Sound & Dine

Diversen Musikern unterschiedlichster Musikrichtungen bieten wir unser Restaurant als Plattform an. Unsere Gäste geniessen zum Essen musikalische Unterhaltung mit Stil.

## Fährbetrieb



### Die Fähre „Gemma von Arth“

Benannt nach dem Burggeist der Insel Schwanau bringt unser Boot im Viertelstundentakt die Gäste in einer kurzen Fahrt vom Ufer auf die Insel.

Für die Überfahrt verlangen wir pro Gast CHF 4.- .  
Der Preis bleibt derselbe wenn der Lift benötigt wird.

### Transport für gehbehinderte Personen und Rollstuhlfahrer

Gehbehinderte Personen werden mit dem Boot „Seefax“ (links) transportiert. Denn nur mit diesem Spezialboot können wir am Steg (Festland-Seite) mit dem Bootsliift das Boot aus dem Wasser heben, damit die Rollstuhlgänger oder Gehbehinderten barrierefrei auf das Boot gelangen. Mit diesem Boot geht die Fahrt Richtung Rückseite der Insel, wo der Fährmann das Boot erneut auf den Bootsliift manövriert. Auch an diesem Steg erreicht unser Gast den Einstieg in den Treppenlift mühelos.

Selbstverständlich ist der Gast immer in Betreuung des Fährmanns, auch auf dem Treppenlift, weil der Gast den Lift nicht selber bedienen kann. Auf der Insel angekommen wird der Gast an den Tisch begleitet.

Es ist uns sehr wichtig, die Insel Schwanau ebenfalls für handycapierte Menschen zu einem unvergesslichen Ausflugsort zu machen.



Transportboot „Seefax“ für Personen mit Behinderung



Treppenlift