



Schweizer
Paraplegiker
Vereinigung

Association
suisse des
paraplégiques

Associazione
svizzera dei
paraplegici

Swiss
Paraplegics
Association

Informations détaillées

Nord de la Grèce

26.9–3.10.2026

Voyage sans soins

Inclus: responsable de groupe et assistant·e

Voyage aller et retour

Aller: au départ de Zurich

Rassemblement au Check In: env. 3 heures avant le décollage

Durée du vol: env. 2 h 30

Transfert de l'aéroport à l'hôtel: env. 1 h 30

Transfert aéroport accessible en fauteuil roulant sur place

Villa Sevasti

<https://villa-sevasti.de/>

Espaces publics de l'hôtel

Tables accessibles par en dessous: disponibles

Porte de l'ascenseur: 90 cm de large

Intérieur de l'ascenseur: 110 cm de large et 145 cm de long

Chambre type (les chambres peuvent varier)

Porte de la chambre: au moins 90 cm de large

Revêtement du sol: carrelage

Lit (à partir du sol, matelas compris) entre 50 – 65 cm de haut

Salle de bain

Porte de la salle de bain: 87 cm de large

Lavabo: accessible par en dessous

WC: 44cm de haut

Poignée WC: à droite et à gauche

Siège de douche: disponible

Poignée de douche: disponible

Programme de la semaine

Samedi: départ

Dimanche: découverte de la région

Lundi: tombes royales et monastère de Prodromos

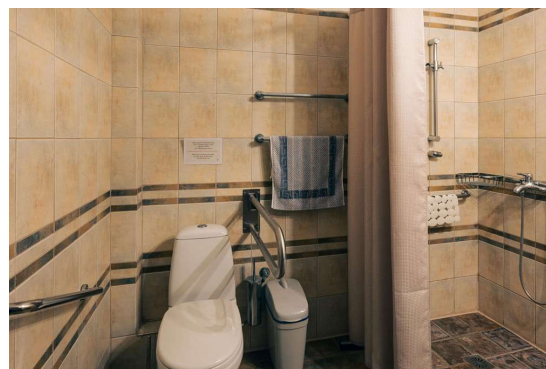
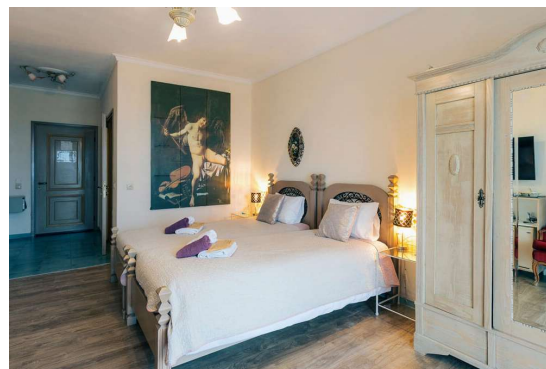
Mardi: Météores

Mercredi: marché hebdomadaire

Jeudi: visite guidée de Thessalonique (vieille ville pavée)

Vendredi: journée libre

Samedi: retour



(Stand 8.7.2025. Angaben unter Vorbehalt. Vorliegende Informationen können möglicherweise ändern.)

Schweizer Paraplegiker-Vereinigung, Kantonsstrasse 40, 6207 Nottwil, 041 939 54 15, reisen@spv.ch