



Schweizer
Paraplegiker
Vereinigung

Association
suisse des
paraplégiques

Associazione
svizzera dei
paraplegici

Swiss
Paraplegics
Association

Informations détaillées

Allgäu

3-7.6.2026

Voyage sans soins

Inclus: responsable de groupe et assistant-e

Voyage aller et retour

Aller: depuis Nottwil, à 9 h 00, en car Gössi

Rassemblement dans le hall d'accueil du CSP: à 8 h 30

Durée du trajet: env. 3 h ½

Retour: depuis Allgäu, à 11 h 00

Arthotel Allgäu

<https://allgaeuarthotel.de/>

Espaces publics de l'hôtel

Tables accessibles par en dessous: au moins 70 cm de haut

Porte de l'ascenseur: 90 cm de large

Intérieur de l'ascenseur: 112 cm de large, 210 cm de long

Chambre type (les chambres peuvent varier)

Porte de la chambre : 93 cm de large

Revêtement du sol: moquette

Lit (à partir du sol, matelas compris): 60 cm de haut

Salle de bain

Porte de la salle de bain: 97 cm de large

Lavabo: accessible par en dessous

WC: 46 cm de haut

Poignée WC: à droite et à gauche

Siège de douche: disponible

Poignée de douche: disponible

Programme de la semaine

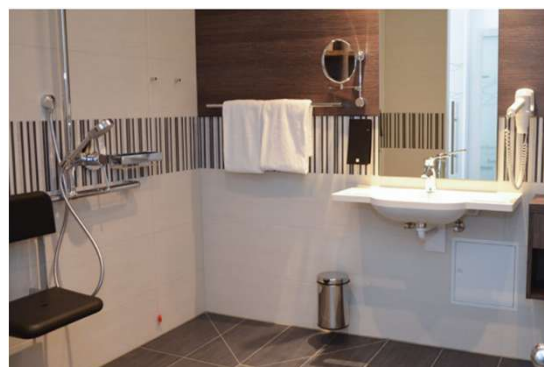
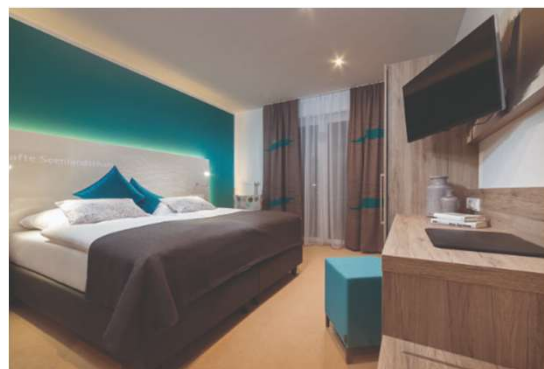
Mercredi: départ, visite guidée de Kempten (pavés)

Jeudi: Skywalk Allgäu

Vendredi: balade en bateau à Füssen (durée env. 2 heures)

Samedi: ascension du Tegelberg en téléphérique

Dimanche: retour



(Stand 8.7.2025. Angaben unter Vorbehalt.
Vorliegende Informationen können
möglicherweise ändern.)