



Schweizer
Paraplegiker
Vereinigung

Association
suisse des
paraplégiques

Associazione
svizzera dei
paraplegici

Swiss
Paraplegics
Association

Informations détaillées

Vallée de l'Ahr

16.5–23.5.2026

Voyage avec soins

Inclus: un-e responsable de groupe, un-e responsable, un-e assistant-e des soins et soignant-e-s bénévoles

Moyens auxiliaires: fauteuil roulant de douche

Voyage aller et retour

Aller: depuis Nottwil, 9 h 00, avec un car Gössi

Rassemblement dans la halle d'accueil du CSP: 8 h 30

Durée du trajet: env. 6 h 30

Retour: depuis Bad Neuenahr-Ahrweiler, 9 h 00

Hôtel zum Weinberg

<https://www.bethel-hotel-zum-weinberg.de/>

Espaces communs de l'hôtel

Tables accessibles par en dessous: 75 cm de haut

Porte de l'ascenseur: 90 cm de large

Intérieur de l'ascenseur: 120 cm de large, 220 cm de long

Chambre type (les chambres peuvent varier)

Porte de la chambre: 125 cm de large

Revêtement au sol: parquet/carrelage

Lit médicalisé: réglable en hauteur

Salle de bain

Porte de la salle de bain: 95 cm de large

Lavabo: accessible par en dessous

WC: 45 cm de haut

Poignée WC: à droite et à gauche

Siège de douche: disponible

Poignée de douche: disponible

Programme de la semaine

Samedi: départ

Dimanche: croisière (env. 3 h 30)

Lundi: visite des coulisses du circuit automobile de Nürburgring

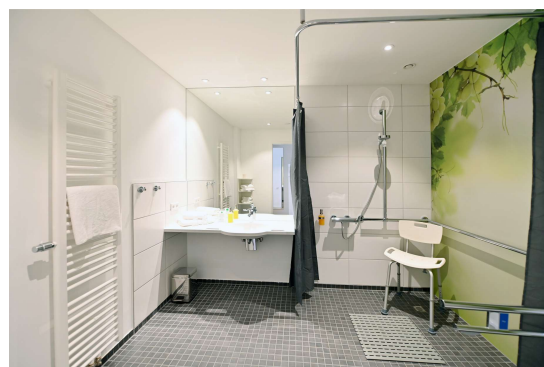
Mardi: visite du bunker gouvernemental et d'un domaine viticole

Mercredi: croisière vers le geyser

Jeudi: Coblenze (vieille ville pavée)

Vendredi: journée libre

Samedi: retour



(Stand 8.7.2025. Angaben unter Vorbehalt.
Vorliegende Informationen können
möglicherweise ändern.)